

Elements Number	Piston Type	DIMENSIONS [mm]																				
		A	B	ØC	ØD	ØE1	ØE2	ØE3	F	ØG1	ØG2	ØH	ØK	J	I	L	M	N	ØR	T	U	X
TWO	46/2	425	365	80	100	35	55	/	110	74	/	70	M16	53	250	300	240	200	20	15	20	50
	60/2	378	380	100	106	48	70	/	120	83	/	85	M20	53	250	300	240	200	20	15	20	50
	(1) 78/2	555	420	130	150	64,5	89	/	140	/	/	/	M30	/	310	420	240	200	20	15	25	50
	85/2	555	420	140	160	70	98	/	145	116	/	100	M30	53	310	420	240	200	20	15	25	50
	103/2	630	450	165	190	85	118	/	160	137	/	100	M30	52	310	420	300	260	20	20	25	55
	120/2	670	460	190	220	97	140	/	175	161	/	100	M30	52	370	500	300	260	24	20	30	60
	141/2	750	480	229	254	120	160	/	205	188	/	150	M30	54	370	500	300	260	24	25	35	65
	170/2	840	530	273	300	146	190	/	230	215	/	150	M30	54	450	600	300	260	24	25	40	70
205/2	910	560	324	350	180	228	/	255	256	/	200	M30	57	500	600	360	320	24	30	45	70	
THREE	58/3	680	520	120	135	35	55	76	140	74	96	70	M16	53	250	300	240	200	20	15	20	55
	75/3	735	550	150	170	48	70	98,5	150	89	118	85	M20	53	310	420	240	200	20	15	25	55
	98/3	835	585	190	215	64,5	89	130	170	106	149	100	M30	42	310	420	240	200	20	20	25	55
	107/3	855	585	210	240	70	98	140	185	116	161	100	M30	53	370	500	240	200	24	20	30	60
	127/3	955	660	245	280	85	118	165	200	137	188	100	M30	52	370	500	300	260	24	20	35	65
	127/3 LV	975	680	245	280	85	118	165	200	137	188	100	M30	52	370	500	300	260	24	20	35	65
	150/3	1020	680	298	325	97	140	197	240	161	215	100	M30	54	450	600	300	260	24	25	40	70
	150/3 LV	1040	700	298	325	97	140	197	240	161	215	100	M30	54	450	600	300	260	24	25	40	70
	176/3	1115	715	355	380	120	160	230	265	188	256	150	M30	54	500	600	300	260	24	25	45	75
176/3 LV	1135	735	355	380	120	160	230	265	188	256	120	M30	54	500	600	300	260	24	25	45	75	

(1) replaced by the piston 77/2 (page 10151)

(2) for 60/2 DL Home piston version see page 10153

**DIMENSIONS
SYNCHRONISED
TELESCOPIC PISTONS**



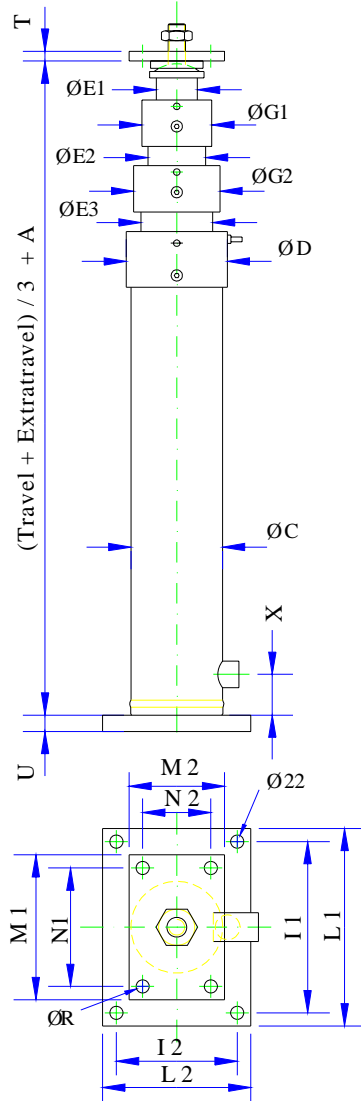
Start Elevator

10 131 / G

rev. 5

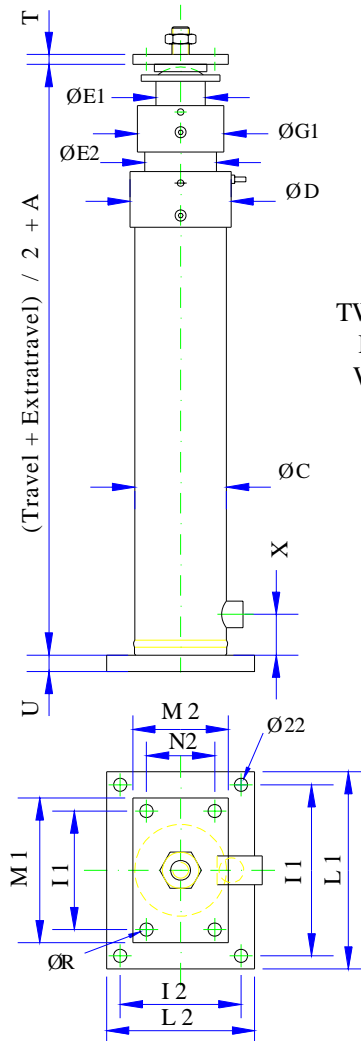
1/2

THREE ELEMENTS
DIRECT SIDE
WITH PLATES



Upper and lower
plates are supplied
in the side direct
execution
only if requested

TWO ELEMENTS
DIRECT SIDE
WITH PLATES



Elements Number	Piston Type	DIMENSIONS [mm]																	
		A	B	ØC	ØD	ØE1	ØE2	ØE3	F	ØG1	ØG2	I1 x I2	L1 x L2	M1 x M2	N1 x N2	ØR	T	U	X
TWO	46/2	425	365	80	100	35	55	/	110	74	/	250 x 80	300 x 130	250 x 150	200 x 100	18	15	20	50
	60/2	378	380	100	106	48	70	/	120	83	/	250 x 80	300 x 130	250 x 150	200 x 100	18	15	20	50
	85/2	555	420	140	160	70	98	/	145	116	/	250 x 120	300 x 170	250 x 150	200 x 100	20	20	20	50
	103/2	630	450	165	190	85	118	/	160	137	/	350 x 160	400 x 210	250 x 150	200 x 100	20	20	25	55
	120/2	670	460	190	220	97	140	/	175	161	/	350 x 200	400 x 250	250 x 150	200 x 100	20	20	25	60
	141/2	750	480	229	254	120	160	/	205	188	/	400 x 230	450 x 280	300 x 200	250 x 150	22	25	25	65
	170/2	840	530	273	300	146	190	/	230	215	/	400 x 270	450 x 320	300 x 200	250 x 150	22	25	40	70
	205/2	910	560	324	350	180	228	/	255	256	/	500 x 330	550 x 380	400 x 300	350 x 250	24	30	45	70
THREE	58/3	680	520	120	135	35	55	76	140	74	96	250 x 120	300 x 170	250 x 150	200 x 100	18	15	20	55
	75/3	735	550	150	170	48	70	98,5	150	89	118	350 x 160	400 x 210	250 x 150	200 x 100	18	15	25	55
	98/3	835	585	190	215	64,5	89	130	170	106	149	350 x 200	400 x 250	250 x 150	200 x 100	20	20	25	55
	107/3	855	585	210	240	70	98	140	185	116	161	400 x 230	450 x 280	250 x 150	200 x 100	20	20	25	60
	127/3	955	660	244,5	280	85	118	165	200	137	188	400 x 270	450 x 320	250 x 150	200 x 100	20	20	25	65
	127/3 LV	975	680	244,5	280	85	118	165	200	137	188	400 x 270	450 x 320	250 x 150	200 x 100	20	20	25	65
	150/3	1020	680	298	325	97	140	197	240	161	215	500 x 330	550 x 380	250 x 150	200 x 100	20	20	30	70
	150/3 LV	1040	700	298	325	97	140	197	240	161	215	500 x 330	550 x 380	250 x 150	200 x 100	20	20	30	70
	176/3	1115	715	355	380	120	160	230	265	188	256	550 x 360	600 x 410	300 x 200	250 x 150	22	25	30	75
176/3 LV	1135	735	355	380	120	160	230	265	188	256	550 x 360	600 x 410	300 x 200	250 x 150	22	25	30	75	

**DIMENSIONS
SYNCHRONISED
TELESCOPIC PISTONS**



Start Elevator

10 131 / G

rev. 5

2/2